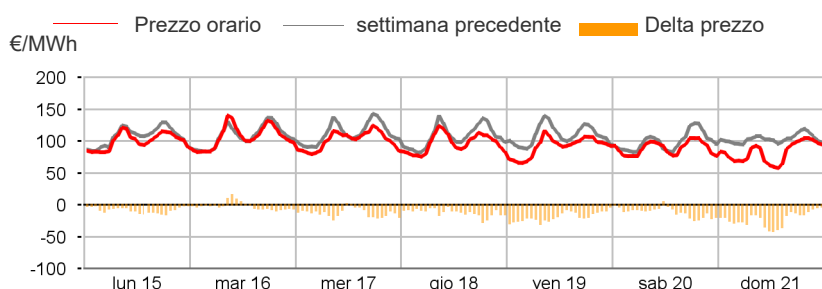


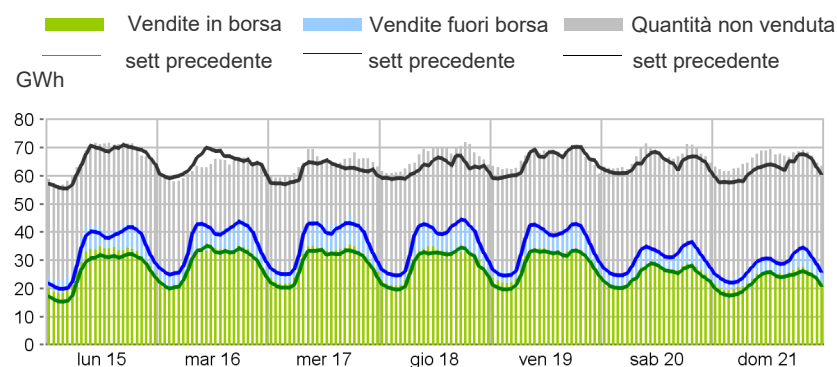
Prezzo di acquisto

	Media	Variazione	
	€/MWh	Assoluta	%
Baseload	96,16	-11,33	-10,5%
Picco	109,68	-10,08	-8,4%
Fuori Picco	88,65	-12,03	-11,9%
Minimo orario	58,12		
Massimo orario	141,12		



Volumi offerti, venduti e acquistati

	Totale	Media	Variazione
	MWh	MWh	%
Offerte			
Nazionale	9.524.282	56.692	+1,5%
Estero	1.444.844	8.600	+8,2%
Totale	10.969.126	65.292	+2,3%
Vendite			
Nazionale	4.351.878	25.904	-0,6%
Estero	1.416.931	8.434	+8,3%
Totale	5.768.809	34.338	+1,4%
Acquisti			
Nazionale	5.657.246	33.674	+1,2%
Estero	111.563	664	+13,0%
Totale	5.768.809	34.338	+1,4%



Offerta di energia elettrica

	MWh	Variazione	Struttura
Borsa	4.654.924	+2,7%	80,7%
Operatori	2.939.249	-0,1%	51,0%
GSE	329.655	+3,4%	5,7%
Zone estere	1.386.021	+8,7%	24,0%
Saldo programmi PCE	-	-	-
PCE (incluso MTE)	1.113.885	-3,3%	19,3%
Zone estere	30.910	-7,7%	0,5%
Zone nazionali	1.082.975	-3,2%	18,8%
Saldo programmi PCE	-	-	-
VOLUMI VENDUTI	5.768.809	+1,4%	100,0%
VOLUMI NON VENDUTI	5.200.317	+3,3%	
OFFERTA TOTALE	10.969.126	+2,3%	

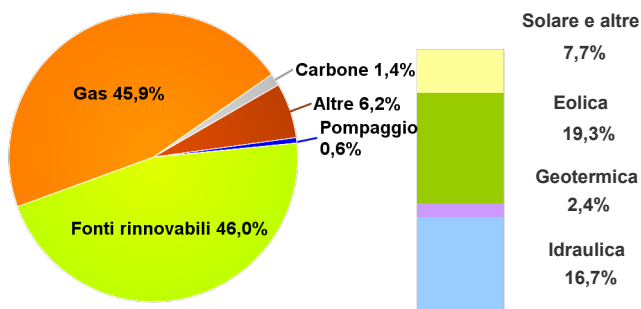
Domanda di energia elettrica

	MWh	Variazione	Struttura
Borsa	4.654.924	+2,7%	80,7%
Acquirente Unico	414.142	-1,2%	7,2%
Altri operatori	3.431.097	-0,5%	59,5%
Pompaggi	2.230	70,5%	0,0%
Zone estere	111.563	13,1%	1,9%
Saldo programmi PCE	695.892	+22,7%	12,1%
PCE (incluso MTE)	1.113.885	-3,3%	19,3%
Zone estere	-	-100	-
Zone nazionali AU	-	-	-
Zone nazionali altri operatori	1.809.777	+5,3%	31,4%
Saldo programmi PCE	-695.892		
VOLUMI ACQUISTATI	5.768.809	+1,4%	100,0%
VOLUMI NON ACQUISTATI	238.033	+5,2%	
DOMANDA TOTALE	6.006.842	+1,6%	

Volumi venduti per fonte

	Totale	Media	Variazione	
	MWh	MWh	MWh	%
Tradizionali	2.323.489	13.830	-2.014	-12,7%
Gas	1.995.551	11.878	-1.885	-13,7%
Carbone	59.712	355	-148	-29,4%
Altre	268.227	1.597	+19	+1,2%
Rinnovabili	2.002.024	11.917	+1.981	+19,9%
Idrraulica	724.992	4.315	-173	-3,9%
Geotermica	103.752	618	+0	+0,0%
Eolica	839.845	4.999	+2.074	+70,9%
Solare e altre	333.435	1.985	+81	+4,2%
Pompaggio	26.365	157	-126	-44,6%
Totale	4.351.878	25.904	-159	-0,6%

Struttura delle vendite



Prezzo zonale di vendita

	Nord		Centro Nord		Centro Sud		Sud		Calabria		Sicilia		Sardegna	
	€/MWh	Var	€/MWh	Var	€/MWh	Var	€/MWh	Var	€/MWh	Var	€/MWh	Var	€/MWh	Var
Baseload	96,73	-10,0%	96,73	-10,0%	95,70	-11,0%	95,18	-11,4%	93,64	-12,8%	93,64	-12,8%	93,75	-12,8%
<i>Picco</i>	110,82	-7,6%	110,82	-7,6%	109,20	-8,7%	107,74	-9,8%	103,13	-13,4%	103,13	-13,4%	103,74	-13,3%
<i>Fuori Picco</i>	88,90	-11,6%	88,90	-11,6%	88,21	-12,6%	88,21	-12,6%	88,37	-12,4%	88,37	-12,4%	88,21	-12,6%
<i>Minimo</i>	65,00		65,00		46,25		46,25		46,25		46,25		0,00	
<i>Massimo</i>	144,11		144,11		144,11		144,11		133,00		133,00		144,11	

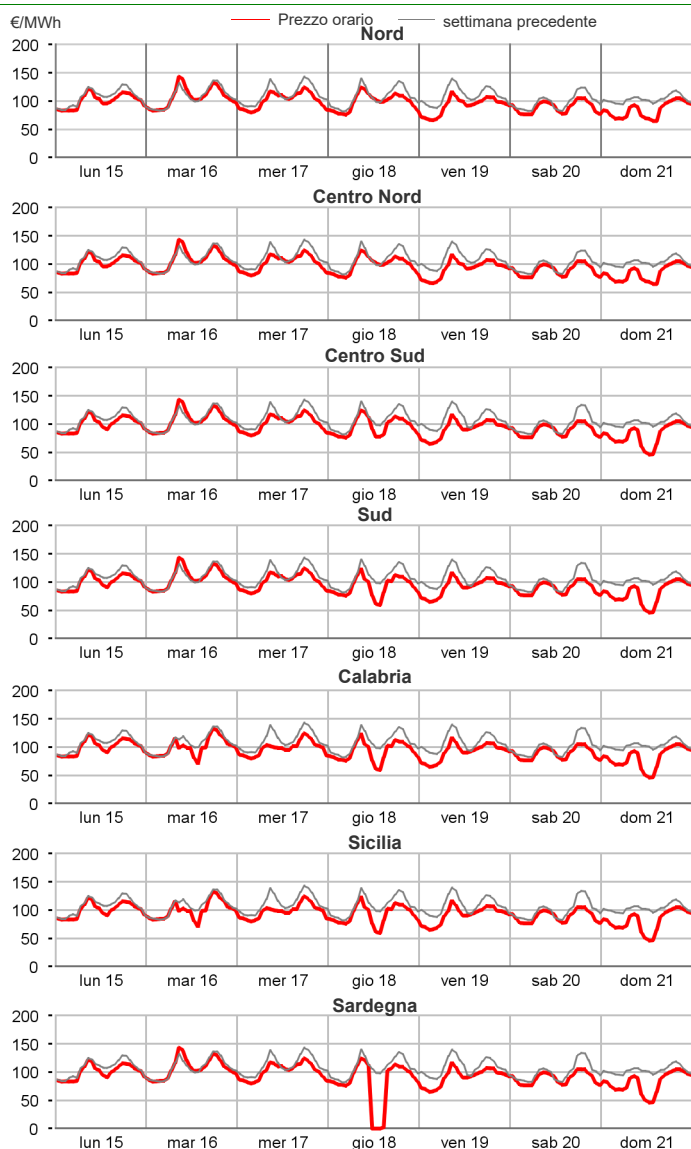
Volumi zionali

		Nord		Centro Nord		Centro Sud		Sud		Calabria		Sicilia		Sardegna	
		MWh	Var	MWh	Var	MWh	Var	MWh	Var	MWh	Var	MWh	Var	MWh	Var
Offerte	Totale	4.582.441	-3,4%	382.903	+3,4%	1.591.188	+2,1%	1.463.883	+15,7%	604.058	+2,0%	579.578	+2,1%	320.233	+10,4%
	Media	27.276	-961	2.279	+75	9.471	+192	8.714	+1.184	3.596	+71	3.450	+72	1.906	+180
Vendite	Totale	2.007.527	-10,7%	306.296	+0,8%	588.675	+21,3%	701.485	+25,1%	219.036	-25,0%	268.705	+5,5%	260.154	+11,1%
	Media	11.950	-1.432	1.823	+15	3.504	+616	4.176	+837	1.304	-434	1.599	+84	1.549	+155
Acquisti	Totale	3.256.716	+2,6%	484.447	+0,2%	993.510	-0,5%	339.963	-0,5%	108.428	-1,2%	309.930	-2,0%	164.251	+0,2%
	Media	19.385	+489	2.884	+7	5.914	-30	2.024	-10	645	-8	1.845	-38	978	+2

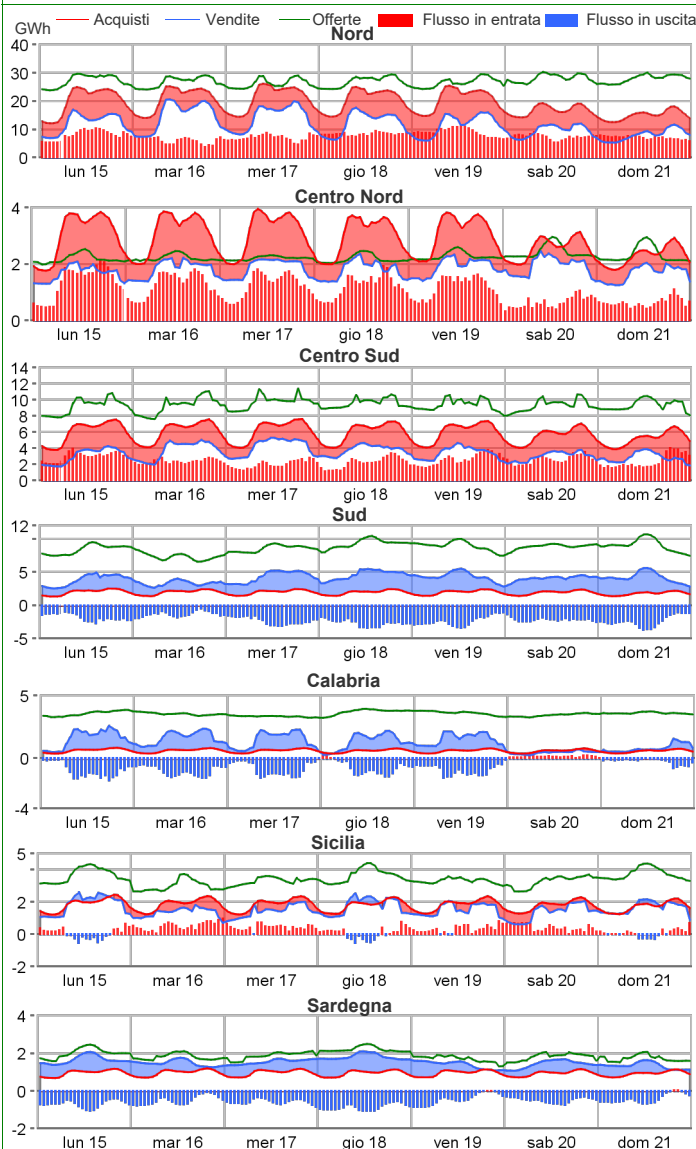
Volumi zionali venduti per fonte

	Nord		Centro Nord		Centro Sud		Sud		Calabria		Sicilia		Sardegna	
	MWh	Var	MWh	Var	MWh	Var	MWh	Var	MWh	Var	MWh	Var	MWh	Var
Tradizionali	7.771	-11,6%	786	1,2%	1.577	10,1%	1.290	-18,0%	717	-46,5%	692	-18,2%	997	-7,7%
Gas	6.840	-13,1%	731	1,1%	1.392	11,5%	1.064	-21,4%	634	-49,8%	662	-18,8%	555	13,0%
Carbone	-	-	-	-	-	-	-	-	-	-	-	-	355	-29,4%
Altre	931	0,5%	55	2,2%	184	0,7%	225	3,5%	84	7,1%	30	-3,2%	87	0,2%
Rinnovabili	4.064	-7,8%	1.037	0,5%	1.885	39,6%	2.886	63,4%	586	47,7%	907	35,5%	551	76,2%
Idraulica	2.838	-10,1%	228	-3,5%	574	3,3%	374	23,8%	129	22,6%	122	23,9%	51	48,0%
Geotermica	-	-	618	0,0%	-	-	-	-	-	-	-	-	-	-
Eolica	35	-28,5%	51	31,1%	1.096	85,1%	2.300	78,0%	415	64,4%	685	40,7%	417	95,1%
Solare e altre	1.190	-1,0%	140	0,8%	216	6,5%	212	23,6%	43	8,0%	100	19,0%	83	28,9%
Pompaggio	114	-35,4%	-	-	42	-60,1%	-	-	-	-	-	-	0	28,5%
Totale	11.950	-10,7%	1.823	0,8%	3.504	21,3%	4.176	25,1%	1.304	-25,0%	1.599	5,5%	1.549	11,1%

Prezzo zonale di vendita

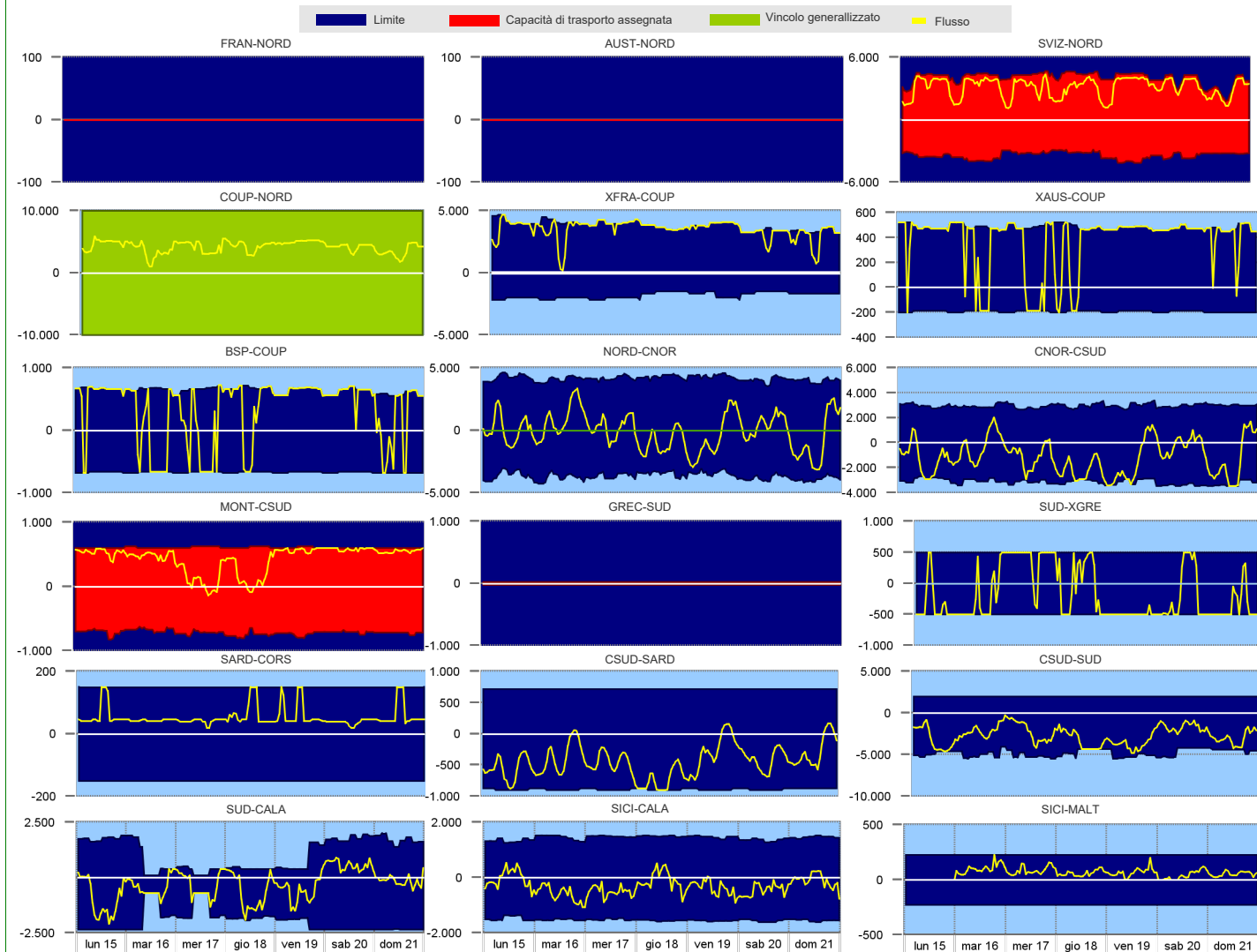


Volumi zionali

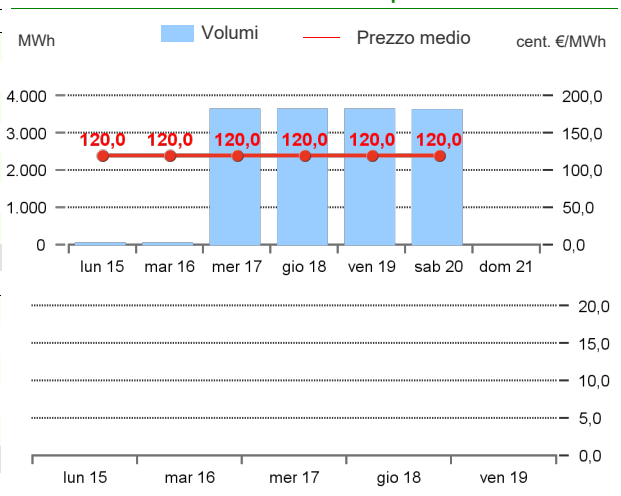


		Rendita		Frequenza direzione		Capacità media di trasporto assegnata		Flusso medio		Utilizzo medio della capacità di trasporto assegnata	
		Migliaia di €		% di ore		MWh		MWh		%	
		Sett. n° 3	Sett. n° 2	Sett. n° 3	Sett. n° 2	Sett. n° 3	Sett. n° 2	Sett. n° 3	Sett. n° 2	Sett. n° 3	Sett. n° 2
Transiti Asta Esplicita											
Francia - Nord	FRAN-NORD NORD-FRAN	-	-	-	-	0	0	-	-	-	-
Svizzera - Nord	SVIZ-NORD NORD-SVIZ	-	-	100,0%	100,0%	4.021	4.006	3.115	2.920	77,5%	72,9%
Austria - Nord	AUST-NORD NORD-AUST	-	-	-	-	0	0	-	-	-	-
Slovenia - Nord	SLOV-NORD NORD-SLOV	-	-	-	-	0	0	-	-	-	-
Montenegro - Centro Sud	CSUD-MONT MONT-CSUD	-	-	6,5%	1,8%	716	662	69	27	0,6%	0,1%
Grecia - Sud	GREC-SUD SUD-GREC	-	-	93,5%	98,2%	606	601	473	475	72,9%	77,7%
Transiti Nazionali											
Nord - Centro Nord	NORD-CNOR CNOR-NORD	-	-	48,2%	83,3%	4.177	3.924	1.153	1.651	-	-
Centro Nord - Centro Sud	CNOR-CSUD CSUD-CNOR	544	152	25,6%	57,1%	2.980	2.924	742	1.064	-	2,4%
Centro Nord - Corsica	CNOR-CORS CORS-CNOR	-	-	-	-	150	73	-	46	-	-
Corsica - Sardegna	SARD-CORS CORS-SARD	75	-	100,0%	23,2%	150	150	54	45	8,9%	76,8%
Sardegna - Corsica AC	SARD-COAC COAC-SARD	-	-	100,0%	100,0%	110	110	76	82	-	-
Centro Sud - Sardegna	CSUD-SARD SARD-CSUD	295	-	8,3%	9,5%	720	720	97	127	-	-
Centro Sud - Sud	CSUD-SUD SUD-CSUD	377	60	91,7%	90,5%	887	887	490	373	5,4%	-
Sud-Calabria	SUD-CALA CALA-SUD	200	49	-	2,4%	2.968	2.932	-	214	-	-
Sicilia-Calabria	SICI-CALA CALA-SICI	-	2	100,0%	97,6%	4.802	5.047	2.679	2.191	6,0%	1,8%
Sicilia - Malta	SICI-MALT MALT-SICI	-	-	35,7%	32,7%	1.078	1.633	358	402	3,6%	-
				64,3%	67,3%	1.991	2.350	748	1.106	9,5%	1,8%
				17,3%	13,7%	1.445	1.382	228	363	-	-
				82,7%	86,3%	1.530	1.545	416	604	-	0,6%
				81,0%	100,0%	225	225	74	105	0,6%	1,2%
				-	-	225	225	-	-	-	-
Transiti Market Coupling											
IT Coupling - Nord	NORD-COUP COUP-NORD	-	-	-	0,6%	10.000	10.000	-	174	-	-
Coupling - Francia Coupling	COUP-XFRA XFRA-COUP	-	-	100,0%	99,4%	10.000	10.000	4.220	3.851	-	-
Coupling - Slovenia Coupling	COUP-BSP BSP-COUP	-	-	100,0%	98,8%	3.818	3.800	3.522	3.132	78,6%	56,0%
Coupling - Austria Coupling	COUP-XAUS XAUS-COUP	-	-	22,6%	18,5%	669	669	581	532	16,7%	12,5%
Sud - Grecia Coupling	SUD-XGRE XGRE-SUD	-	-	76,8%	75,0%	646	659	596	612	67,9%	65,5%
				14,3%	11,9%	191	191	166	179	11,3%	10,7%
				84,5%	83,3%	486	497	468	471	79,8%	75,6%
				31,5%	28,0%	500	500	424	306	19,0%	9,5%
				68,5%	72,0%	500	500	450	421	53,6%	46,4%

Transiti. MWh



Mercato dei prodotti Giornalieri (MPEG)

Prodotti	Prezzo			Volumi		Posizioni aperte		Differenziale unitario di prezzo			
	minimo	massimo	medio	MW	MWh	MW	MWh				
	cent. €/MWh	cent. €/MWh	cent. €/MWh					MWh			
Baseload											
lunedì 15	120,0	120,0	120,0	1	24	1	24				
martedì 16	120,0	120,0	120,0	1	24	1	24				
mercoledì 17	120,0	120,0	120,0	151	3.624	151	3.624				
giovedì 18	120,0	120,0	120,0	151	3.624	151	3.624				
venerdì 19	120,0	120,0	120,0	151	3.624	151	3.624				
sabato 20	120,0	120,0	120,0	150	3.600	150	3.600				
domenica 21	-	-	-	-	-	-	-				
Settimana	120,0	120,0	120,0	605	14.520						
Peakload											
lunedì 15	-	-	-	-	-	-	-				
martedì 16	-	-	-	-	-	-	-				
mercoledì 17	-	-	-	-	-	-	-				
giovedì 18	-	-	-	-	-	-	-				
venerdì 19	-	-	-	-	-	-	-				
Settimana											
TOTALE				605	14.520						

Mercato a Termine dell'energia (MTE)

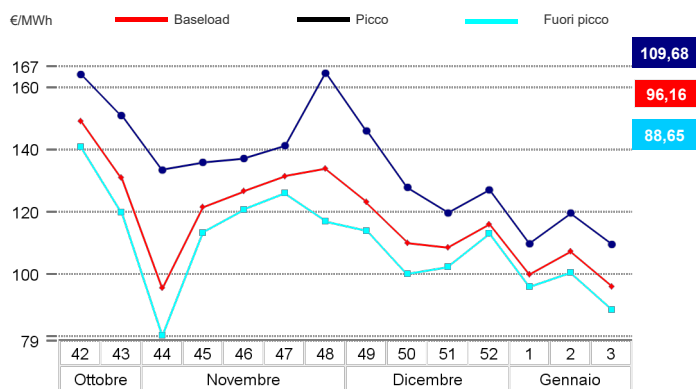
Prodotti baseload	Mercato						OTC		Totale				
	Prezzo minimo	Prezzo massimo	Prezzo di controllo*	Negoziazioni	Volumi		Volumi		Volumi		Posizione aperta*		
	€/MWh	€/MWh	€/MWh	var.	N.	MW	MWh	MW	MWh	MWh	var.	MW	MWh
Febbraio 2024	-	-	95,06	-10,0%	-	-	-	-	-	-	-	8	5.568
Marzo 2024	-	-	93,59	-5,0%	-	-	-	-	-	-	-	8	5.944
Aprile 2024	-	-	92,28	0,0%	-	-	-	-	-	-	-	-	-
II Trimestre 2024	-	-	87,67	-5,0%	-	-	-	-	-	-	-	5	10.920
III Trimestre 2024	-	-	99,79	0,0%	-	-	-	-	-	-	-	5	11.040
IV Trimestre 2024	-	-	104,55	-5,0%	-	-	-	-	-	-	-	5	11.045
I Trimestre 2025	-	-	109,72	-5,0%	-	-	-	-	-	-	-	-	-
Anno 2025	-	-	89,35	-5,0%	-	-	-	-	-	-	-	-	-
Totale													44.517
Prodotti peakload													
Febbraio 2024	-	-	105,70	-10,0%	-	-	-	-	-	-	-	2	504
Marzo 2024	-	-	100,63	-5,0%	-	-	-	-	-	-	-	2	504
Aprile 2024	-	-	92,97	0,0%	-	-	-	-	-	-	-	-	-
II Trimestre 2024	-	-	90,74	-5,0%	-	-	-	-	-	-	-	2	1.560
III Trimestre 2024	-	-	105,10	0,0%	-	-	-	-	-	-	-	2	1.584
IV Trimestre 2024	-	-	119,25	-5,0%	-	-	-	-	-	-	-	2	1.584
I Trimestre 2025	-	-	121,48	-5,0%	-	-	-	-	-	-	-	-	-
Anno 2025	-	-	96,27	-5,0%	-	-	-	-	-	-	-	-	-
Totale													5.736
TOTALE													50.253

*Riferito all'ultima sessione di contrattazione della settimana

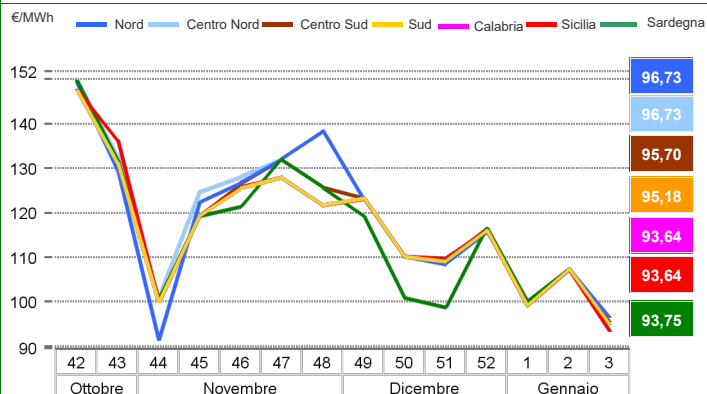
Piattaforma Conti Energia a Termine (PCE) - Transazioni registrate in consegna nella settimana

	Transazioni registrate			Programmi	Immissione		Prelievi	
	MWh	var.	Struttura		MWh	var.	MWh	var.
Baseload	649.172	31,6%	16,5%	Richiesti	1.456.946	-0,5%	1.809.783	+5,2%
Peak	990	0,0%	0,0%	Rifutati	343.061	+10,0%	6	-89,4%
Off Peak	810	0,0%	0,0%	Registrati	1.113.885	-3,3%	1.809.777	+5,2%
Non Standard	3.257.276	-4,6%	83,0%	Sbilanciamenti a programma	1.461.583	+8,5%	765.690	-1,9%
Contratti bilaterali	3.908.248	0,0%	99,6%	Saldo programmi			695.892	
MTE	1.464	0,0%	0,0%					
MPEG	14.520	-0,8%	0,4%					
Totale PCE	3.924.232	0,0%	100,0%					
Posizione netta	2.575.467	+3,0%	+65,6%					

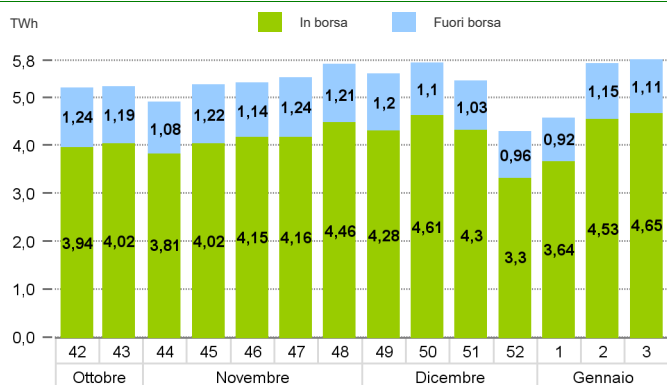
MGP - Prezzo di acquisto (PUN)



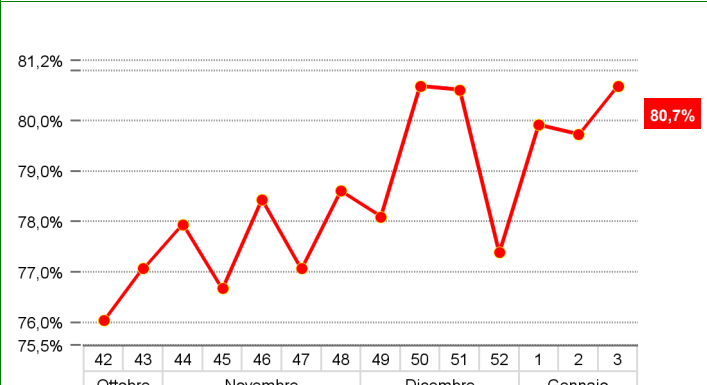
MGP - Prezzo di vendita



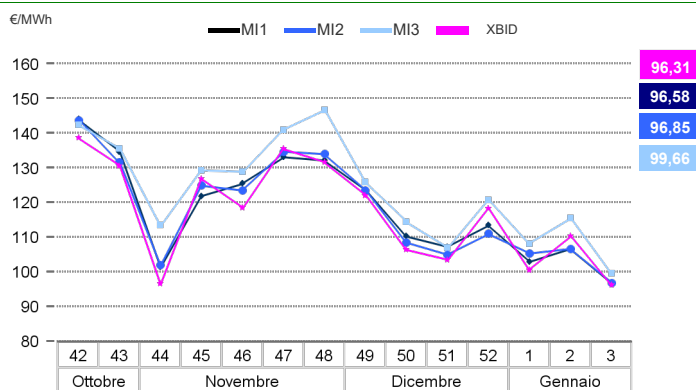
MGP - Volumi



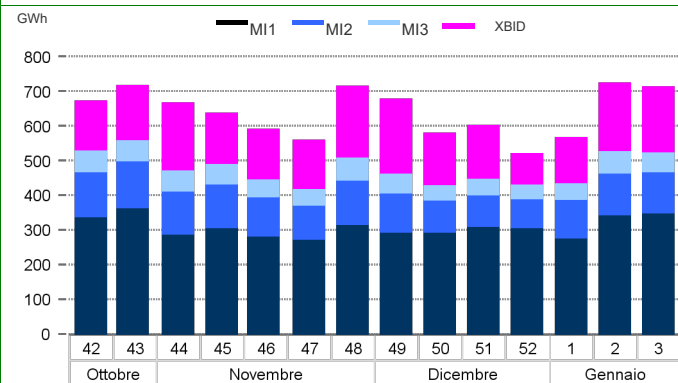
MGP - Liquidità



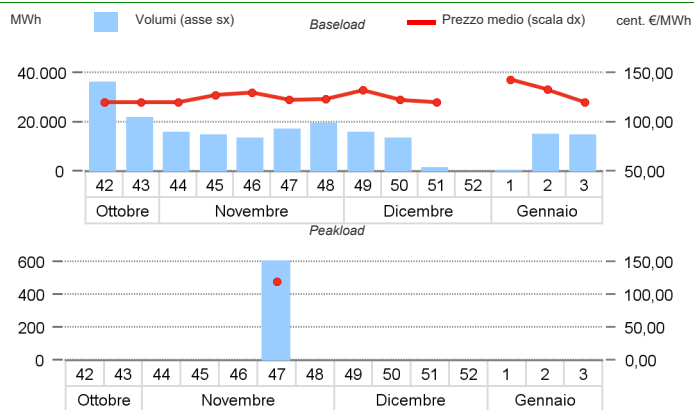
Mercato infragiornaliero (MI) - Prezzi



MI - Volumi



Mercato dei Prodotti Giornalieri (MPEG)



Piattaforma Conti Energia a termine (PCE)

